



GEMEINDE HARZTOR

# GEMEINDLICHES ENTWICKLUNGSKONZEPT

11.04.2019

HARZUNGEN | HERRMANSACKER | ILFELD | NEUSTADT | NIEDERSACHSWERFEN

# ZEITABLAUF



Schulen der  
Dorferneuerung



07. / 08. Dezember  
2018

09. Januar | 20. Februar  
13. März | 11. April  
2019



Treffen der  
Dorfentwicklungsbeiräte



Stellungnahme des  
Landkreis Nordhausen



15. April bis 17. Mai  
2019

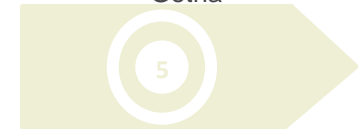
15. Mai 2019



Beschluss des GEK vom  
Gemeinderat Harztor



Abgabe / Vorstellen des  
GEK beim TLLLR in  
Gotha



31. Mai 2019



# RÜCKBLICK



Schulen der  
Dorferneuerung



07. / 08. Dezember  
2018

09. Januar | 20. Februar  
13. März | 11. April  
2019



Treffen der  
Dorfentwicklungsbeiräte

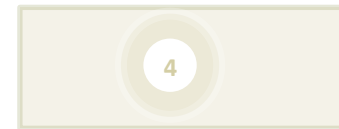


Stellungnahme des  
Landkreis Nordhausen



15. April bis 17. Mai  
2019

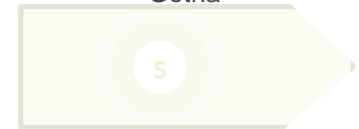
15. Mai 2019



Beschluss des GEK vom  
Gemeinderat Harztor



Abgabe / Vorstellen des  
GEK beim TLLLR in  
Gotha



31. Mai 2019





# SCHULEN DER DORFENTWICKLUNG



# RÜCKBLICK



Schulen der  
Dorferneuerung



07. / 08. Dezember  
2018

09. Januar | 20. Februar  
13. März | 11. April  
2019



Treffen der  
Dorfentwicklungsbeiräte

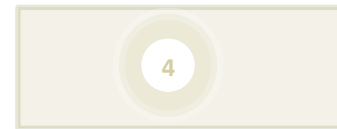


Stellungnahme des  
Landkreis Nordhausen



15. April bis 17. Mai  
2019

15. Mai 2019



Beschluss des GEK vom  
Gemeinderat Harztor



Abgabe / Vorstellen des  
GEK beim TLLLR in  
Gotha



31. Mai 2019



# TREFFEN DES DE-BEIRATES

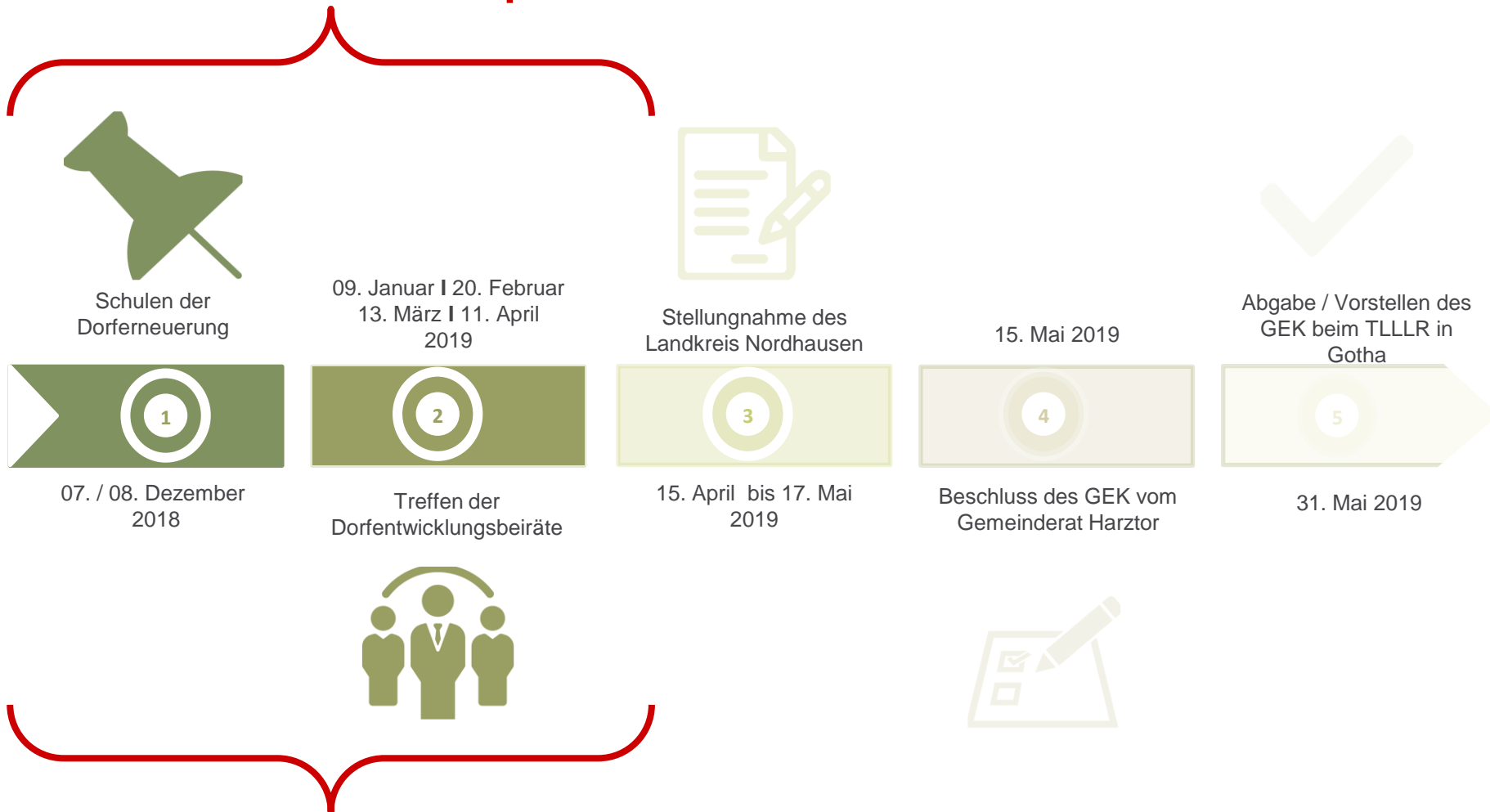


09. Januar 2019

13. März 2019



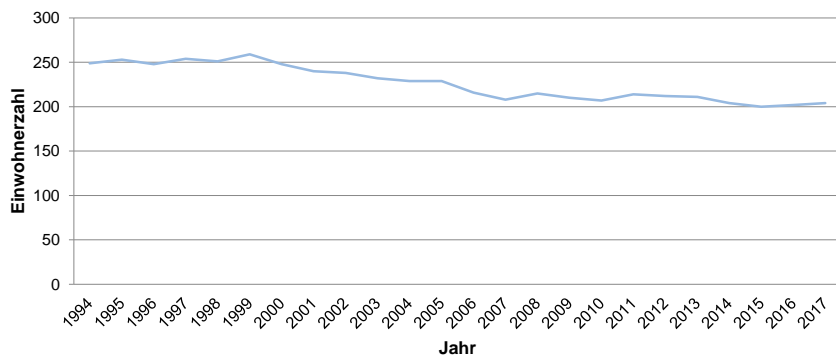
## Erarbeiten des Konzeptes



# BESTANDSAUFNAHME

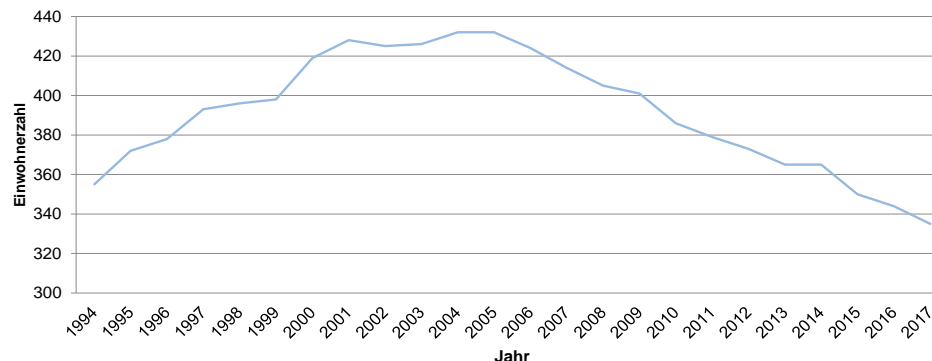


**Bevölkerungsentwicklung des Ortsteils Harzungen von 1994 bis 2017**



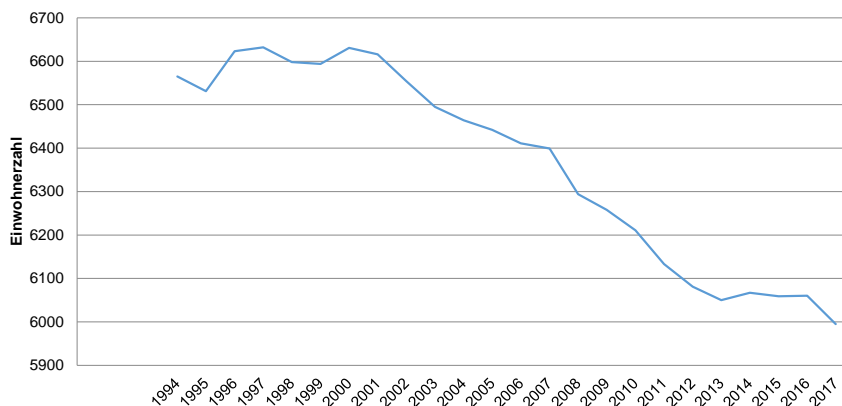
Stand 2017: **204 EW**

**Bevölkerungsentwicklung des Ortsteiles Herrmannsacker von 1994 bis 2017**



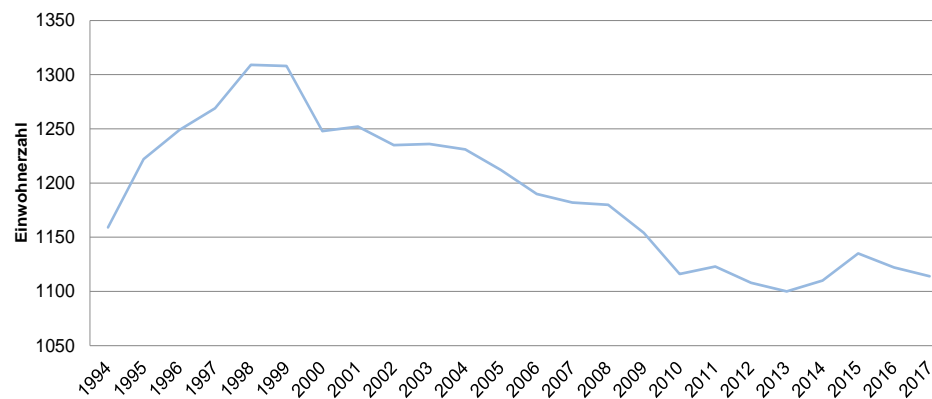
Stand 2017: **335 EW**

**Bevölkerungsentwicklung der Ortsteile Ilfeld und Niedersachswerfen von 1994 bis 2017**



Stand 2017: **5.995 EW**

**Bevölkerungsentwicklung des Ortsteiles Neustadt / Osterode von 1994 bis 2017**



Stand 2017: **1.114 EW**

Quelle: Landesamt für Statistik





# BESTANDSAUFNAHME

	Harzungen	Herrmannsacker	Ilfeld / Niedersachswerfen	Neustadt
0 bis unter 6 Jahren				
6 bis unter 15 Jahren				
16 bis unter 65 Jahren				
Über 65 Jahren				

Quelle: Landesamt für Statistik

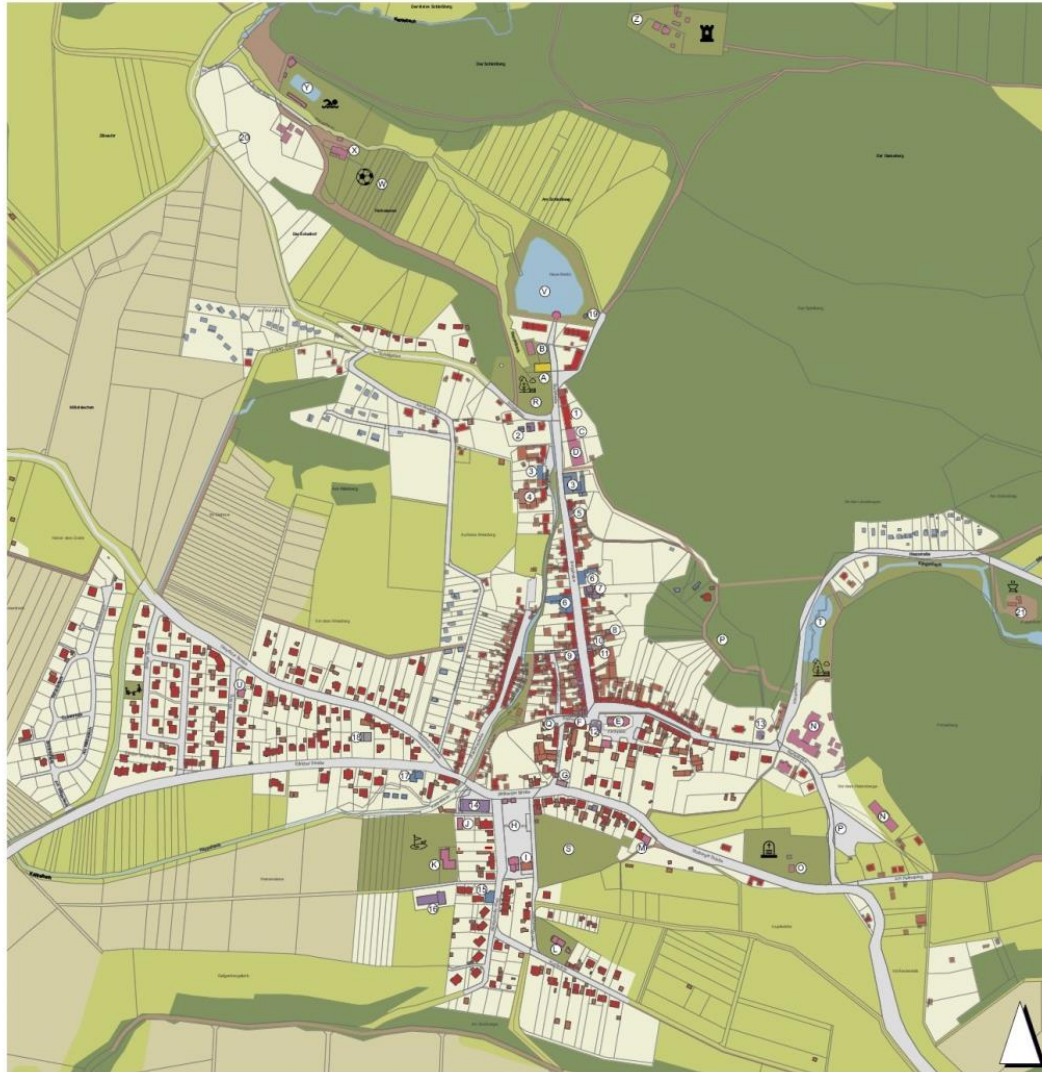


**Über** dem Durchschnitt des LK und des Landes



**Unter** dem Durchschnitt des LK und des Landes

# BESTANDSAUFNAHME



## Zeichenerklärung

- Wohngebäude
- Nebengebäude, Lager, Garagen, Scheunen
- Wochenendhäuser, Bungalows
- Gebäude öffentliche Nutzung
- Gebäude mit Handels- und Dienstleistungsnutzung
- Hotels, Pensionen, Gaststätten
- gewerblich genutzte Gebäude
- Wohngebäude mit Ladenflächen im Erdgeschoss
- Gebäude ohne Nutzung
- private Grünflächen, Hausgärten, Höfe
- öffentliche Grünflächen
- Grünland, Wiesen
- Wäldflächen
- landschaftliche Flächen
- Wege, wasserdurchlässig befestigt
- Ortsstraßen, wasserdurchlässig befestigt
- stehende und fließende Gewässer

- ⑦ Quelle - Shop
- ⑧ Getränkehandel, Gaststätte "Unterm Knick"
- ⑨ Bäckerei- / Konditorei mit Café
- ⑩ Kurzweilengeschäft
- ⑪ Firma für Heizungs- und Sanitärinstallation
- ⑫ Gaststätte "Ratskeller"
- ⑬ Bestattungsunternehmen
- ⑭ Einkaufsmarkt "preisgut"
- ⑮ Gaststätte "Zur Hemmeweise"
- ⑯ Golfverein
- ⑰ Ferienanlage "Waldstraße"
- ⑱ Tischlerei
- ⑳ Imbiss "Zum Hüblichen Karperl"
- ㉑ Campingplatz am Waldbad
- ㉒ Grillplatz "Haxklub" e.V.

- Ⓐ Gebäude des ehemaligen Herrenhauses der Domäne Neustadt derzeit ohne Nutzung
- Ⓑ Naturpark Südharz
- Ⓒ Bauhof
- Ⓓ Saal Hohnstein mit Nebengebäude
- Ⓔ evang. Kirche St. Georg mit Pfarrhaus
- Ⓕ Neustädter Rolandfigur
- Ⓖ Neustädter Tor mit Torhaus, Heimatmuseum Sitz der Neustädterformation und Büro des Bürgermeisters
- Ⓗ Wiesenplatz als öffentl. Platzplatz, Buswendepunkt mit öffentl. Toilette
- Ⓘ Gebäude der Freiwilligen Feuerwehr
- Ⓝ Jugendclub
- Ⓞ Gebäude und Anlagen des Golfplatz Neustadt Harz e.V.
- Ⓟ Kindertagesstätte Regenbogen
- Ⓠ Zahnarztpraxis
- Ⓡ evang. Fachkrankenhaus für Atemwegserkrankungen mit Hospitz
- Ⓢ Friedhof mit Trauerhalle
- Ⓣ Kriegerdenkmal
- Ⓤ ehemaliges Wägelermuseum (Museum)
- Ⓥ Kurpark
- Ⓦ Bolzplatz
- Ⓧ Lösenpark
- Ⓨ Praxis für Allgemeinmedizin
- Ⓩ Gondelbach mit Imbiss, Bootausleihe und Kinderspielfeld
- ⓐ Sportplatz
- ⓑ Wandererhütte
- ⓓ Neustädter Waldbad
- ⓔ Burgruine Hohnstein

## Betriebe des Handels-, Versorgungs-, Beherbergungs- und Dienstleistungsgewerbes sowie Gewerbebetriebe

- ① Hausmeisterservice
- ② Friseur- und Kosmetiksalon
- ③ Hotel "Hohnstein" mit Gästehaus
- ④ Pension Bauhof bei mit Gartencafe und Beautysalon
- ⑤ Geschäft für Küchenausstattung und Geschenke
- ⑥ Hotel "Neustädter Hof" mit Gästehaus

G E K - G E M E I N D E H A R Z T O R

### Gemeindliches Entwicklungskonzept der Gemeinde Harztor

#### OT Neustadt

Bestand

Maßstab: 1 : 3.500

STADTPLANUNGSBÜRO  
MEIBNER & DUMJAHN

Datum: April 2019

Blatt: 014

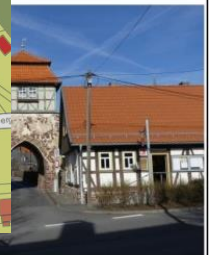
Städtische Straße 6 38734 Harztor  
Tel.: 0531 9300-10  
E-Mail: www.meibner.de  
info@meibner.de

Für alle Zeichnungen gelten die in der Tabelle vor der Zeichnung der Gemeinde weiter vermerkten, nach Oben angelegten Gewerbebetriebe.

# BESTANDSAUFNAHME



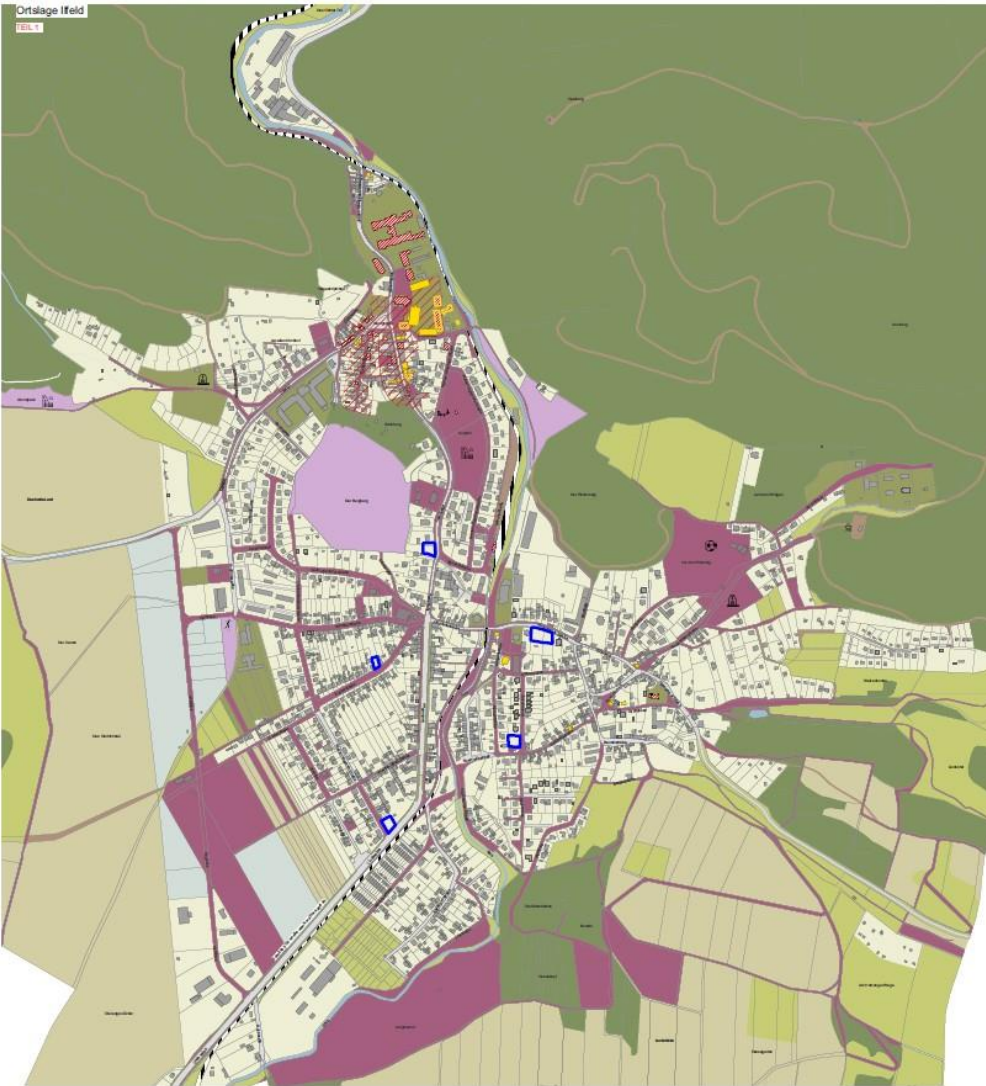
Entwicklungs-konzept  
 Gemeinde Harztor  
 Neustadt  
 Bestand







# ANALYSE



- Zeichenerklärung Dorftypik**
- Erkerkennverhältnisse
  - Kommunale Grundstücke
  - Flächen der Gemeinde aus Erbbezug
  - Bauweise des Dorftyps
  - Denkmalgeschützte Gebäude
  - Lehr stehendes denkmalgeschütztes Gebäude
  - Denkmalensemble
  - Bereiche mit Planungspotenzial und Potenzial
  - Bauflächen innerhalb der Ortanlage
  - Lehr stehende Gebäude



**GEK - GEMEINDE HARZTOR**

**Gemeindliches Entwicklungskonzept  
der Gemeinde Harztor  
OT Ilfeld / Sophienhof  
Dorftypik**

Maßstab	1 : 5.000	Datum	April 2015	Blatt	02.3
STADTPLANUNGSBÜRO MEISSNER & DUMAHN			<small>           100 Jahre Harztor            1815 - 2015            100 Jahre            1815 - 2015            100 Jahre            1815 - 2015         </small>		

Für den Inhalt dieses Konzepts sind die Verfasserinnen und Verfasser verantwortlich. Die Gemeinde Harztor ist für die Bereitstellung der Daten verantwortlich.







# ANALYSE



GEK - GEMEINDE HARZTOR

Gemeindliches Entwicklungskonzept  
der Gemeinde Harztor  
OT Niedersachswerfen  
Kommunale Grundstücke



Maßstab:	1:10.000	Datum:	April 2019	Blatt:	043
STADTPLANUNGSBÜRO MEINER & DUMJAHN		Straße: Kötterstraße 6, 38734 Harztor Telefon: +49 53 66 01 31 E-Mail: info@meiner.de Web: www.meiner.de			

- Zeichenerklärung:**
- Eigentumsverhältnisse
  - Kommunale Grundstücke
  - Flächen der Gemeinde aus Erbbaupacht
  - Flächen von Verkopplungsinteressenten

- Legende der Planunterlage:**
- Niedersachswerfen
  - Gemarkung
  - Flurgrenze
  - Flur 2 Flurnummer





# ANALYSE



## Zeichenerklärung

### Eigentumsverhältnisse

- Kommunale Grundstücke
- Flächen der Gemeinde aus Erbbaupacht
- Flächen von Verkopplungsinteressenten

### Legende der Planunterlage

- Niedersachswerfen Gemarkung
- Flurgrenze
- Flur 2 Flurnummer



GEK - GEMEINDE HARZTOR

**Gemeindliches Entwicklungskonzept  
der Gemeinde Harztor**  
**OT Niedersachswerfen**  
**Kommunale Grundstücke**



Maßstab	1:10.000	Datum	April 2019	Blatt	043
STADTPLANUNGSBÜRO MEINER & DUMJAHN		Otho-Adolf-Str. 6 39114 Harztor Telefon: 053 28 00 13 E-Mail: info@meiner.de www.meiner.de			

### Zeichenerklärung

- Eigentumsverhältnisse**
- Kommunale Grundstücke
- Flächen der Gemeinde aus Erbbaupacht
- Flächen von Verkopplungsinteressenten

### Legende der Planunterlage

- Niedersachswerfen Gemarkung
- Flurgrenze
- Flur 2 Flurnummer



**Leitprojekte**

		Harzungen	Herrmannsacker	Ilfeld	Neustadt	Niedersachswerfen	
Handlungsfeld 1: Tourismus - "HARZTOR" der Name ist Programm		Aktuellen Internetauftritt der Gemeinde pflegen					
		Mitgliedschaft im Tourismusverband Südharz Kyffhäuser e.V./ Harzer Tourismusverband					
		vorhandene touristische Infrastruktur stärken und weiterentwickeln					
		flächendeckendes schnelles Internet - für Bewohner und Urlauber					
				Infopunkt am Gebäude der Gemeindeverwaltung	Armtauchbecken zusätzlich zum Wassertretbecken	Infopavillon HSB Bahnhof	
					Pkw Parkplatz Kurmittelhaus	Kneippstelle mit Verbindung zum Wanderweg	
					Pfad der Sinne		
					Errichtung Kurmittelhaus		
					Sanierung Neues Schloss		
					Erhalt der Tourist-information		
		Feste Beschilderung eines Harztor Rundwanderwegs als Marathonstrecke für Harztorlauf					
		Pflege und Beschilderung des Wanderwegenetzes - Sitzgruppen / Infotafeln an besonderen Aussichtspunkten					
		Infotafeln und Wanderwegkarten an den Parkplätzen					
				Caravan Stellplatz Netzkater		Caravan Stellplatz am HSB Bahnhof	
				Ausbau Gehweg im Bereich Netzkater		Rundwanderweg: Bahnhof HSB – Mühlberg - Himmelsberg - Kelle – Woffleben – Bahnhof HSB mit Einbindung / Beschilderung Bodendenkmale	

Leitprojekte

		Harzungen	Herrmannsacker	Ilfeld	Neustadt	Niedersachswerfen
Aktuellen Internetauftritt der Gemeinde pflegen						
Mitgliedschaft im Tourismusverband Südharz Kyffhäuser e.V./ Harzer Tourismusverband						
vorhandene touristische Infrastruktur stärken und weiterentwickeln						
flächendeckendes schnelles Internet - für Bewohner und Urlauber						
				Infopunkt am Gebäude der Gemeindeverwaltung	Armtauchbecken zusätzlich zum Wassertretbecken	Infopavillon HSB Bahnhof
				Pkw Parkplatz Kurmittelhaus	Kneippstelle mit Verbindung zum Wanderweg	
				Pfad der Sinne		
				Errichtung Kurmittelhaus		
				Sanierung Neues Schloss		
				Erhalt der Tourist-information		
Feste Beschilderung eines Harztor Rundwanderwegs als Marathonstrecke für Harztorlauf						
Pflege und Beschilderung des Wanderwegenetzes - Sitzgruppen / Infotafeln an besonderen Aussichtspunkten						
Infotafeln und Wanderwegkarten an den Parkplätzen						
				Caravan Stellplatz Netzkater		Caravan Stellplatz am HSB Bahnhof
				Ausbau Gehweg im Bereich Netzkater		Rundwanderweg: Bahnhof HSB – Mühlberg - Himmelsberg - Kelle – Woffleben – Bahnhof HSB mit Einbindung / Beschilderung Bodendenkmale

Handlungsfeld 1: Tourismus - "HARZTOR" der Name ist Programm



# LEITPROJEKTE



Handlungsfeld 2: "Soziales Dorf"			<p>generationsübergreifende Nachnutzung des ehemaligen Stiftsgutes zu Kita, Grundschule, Tagespflege für Senioren, barrierefreies Wohnen, Forstverwaltung Einrichtung einer Gemeinschaftsküche für die Harztor Kitas und Schulen, Tagesessen für Senioren, Café</p>	<p>Errichten einer Freizeitanlage für Kinder und Jugendliche am Wiesenplatz</p>	<p>Ausbau eines barrierefreien Dorfplatzes und Vereinszentrums am Kirchplatz in Niedersachswerfen</p>
			<p>Barrierefreier Ausbau des Verwaltungsgebäudes der Gemeinde</p>		
			<p>Erweiterung des Spielplatzes im Kurpark Ilfeld</p>		

# LEITPROJEKTE



Handlungsfeld 2: "Soziales Dorf"			<p>generationsübergreifende Nachnutzung des ehemaligen Stiftsgutes zu Kita, Grundschule, Tagespflege für Senioren, barrierefreies Wohnen, Forstverwaltung Einrichtung einer Gemeinschaftsküche für die Harztor Kitas und Schulen, Tagesessen für Senioren Café</p>	<p>Errichten einer Freizeitanlage für Kinder und Jugendliche am Wiesenplatz</p>	<p>Ausbau eines barrierefreien Dorfplatzes und Vereinszentrums am Kirchplatz in Niedersachswerfen</p>
			<p>Barrierefreier Ausbau des Verwaltungsgebäudes der Gemeinde</p>		
			<p>Erweiterung des Spielplatzes im Kurpark Ilfeld</p>		



<b>Handlungsfeld 3: Bodenmanagement</b>	Einrichten einer Immobilienbörse auf der gemeinsamen Internetseite der Gemeinde
	Aktiver Rückbau ggf. Nachnutzung für Grundstücke am Dorfrand und innerhalb der Ortslagen: Wohnbebauung Eberthof Niedersachswerfen Revitalisierung Stiftsgut Ilfeld Rückbau im Bereich Ilfelder Tal

# MAßNAHMEN HARZUNGEN



Maßnahmenliste Harzungen		Kosten	Umsetzung
Har 1	Errichtung Elektroanschluss außen Dorfplatz/ DGH	5.000 T €	2020
Har 2	Straßenausbau „Schenkenfleck“	200.000 T €	2023
Har 3	Sanierung Hegeteich, Neugestaltung Umfeld	50.000 T €	2024
Har 4	Har-4 Sanierung Gebäude ehemaliger Konsum	Kein kommunales Eigentum	2025



DGH und FFW



Straße am Schenkenfleck



Hegeteich



Ehem. Konsum

# MAßNAHMEN HERRMANN SACKER



Maßnahmenliste Herrmannsacker		Kosten	Umsetzung
Her 1	Neugestaltung Dorfplatz	200.000 T €	2021
Her 2	Neugestaltung Kirchvorplatz	Kein kommunales Eigentum	
Her 3	Erneuerung Zuwegung Friedhof		2024
Her 4	Anlegen eines Teiches im Bereich des Spielplatzes	Langfristige Maßnahme	



Dorfplatz



Kirchvorplatz



Zuwegung Friedhof



Spielplatz



# MAßNAHMEN HERRMANNACKER



Gestaltung Dorfplatz Variante 1

# MAßNAHMEN HERRMANNACKER



Gestaltung Dorfplatz Variante 2

# MAßNAHMEN ILFELD



Maßnahmenliste Ilfeld		Kosten	Umsetzung
I 1	Neuorganisation Verwaltungs-gebäude, 1. BA barrierefreier Ausbau EG	200.000 T €	2022
I 2	Errichtung Elektroanschluss im Kurpark	5.000 T €	2020
I 3	Errichten eines Spielplatzes im Kurpark	80.000 T €	2020
I 4	Sanierung Altes Rathaus, Nachnutzung	Langfristige Maßnahme	
I 5	Zuwegung Friedhof Ilfeld – Bleichenköpchen	100.000 T €	2023
I 6	Sanierung Gehweg Johannisstraße	100.000 T €	2021
I 7	Ausbau Pkw-Stellflächen Obertor	100.000 T €	2023
I 8	Fortsetzung Straßenausbau Dorfstraße Sophienhof	100.000 T €	2024
I 9	Sanierung Trauerhalle Wiegersdorf	50.000 T €	2024
I 10	Sanierung Neue Marktstraße	400.000 T €	2025
I 11	Sanierung Adolf-Menge -Straße	Langfristige Maßnahme	
I 12	Erweiterung „Grünes Klassenzimmer“ im Ahornpark – Errichten einer Vogeluhr	LEADER	



Gemeindeverwaltung



Spielplatz im Kurpark

# MAßNAHMEN ILFELD



Altes Rathaus



Zuwegung Friedhof



Gehweg Johannesstraße



PKW Stellplätze Obertor



Dorfstraße Sophienhof



Trauerhalle Wiegersdorf



Neue Marktstraße



Adolf-Menge-Straße



# MAßNAHMEN NEUSTADT



Maßnahmenliste Neustadt		Kosten	Umsetzung
Neu 1	Ausbau Freizeitanlage Wiesenplatz	150.000 T €	2022
Neu 2	Sanierung Gehweg Ellricher Straße	100.000 T €	2023
Neu 3	Sanierung Toilettenanlage Saal „Hohnstein“	50.000 T €	2021
Neu 4	Erweiterung Kneippretanlage mit Armtauchbecken	LEADER	
Neu 5	Ausbau eines PKW-Parkplatzes für das künftige Kurmittelhaus	80.000 T €	2025
Neu 6	Teichsanierung und Gestaltung Lönspark	Langfristige Maßnahme	
Neu 7	Fassadensanierungen FFW und Bauhof	30.000 T €	2024
Neu 8	Ertüchtigung Fuß/Radweg Neustadt-Osterode	Langfristige Maßnahme	
Neu 9	Ausbau Gehweg Klostergasse bis Campingplatz	Langfristige Maßnahme	
Neu 10	Sanierung Nebenanlagen Osteröder Hauptstraße	Langfristige Maßnahme	
Neu 11	Erweiterung Straßenbeleuchtung Lönspark bis Grillplatz	15.000 T € LEADER	
Neu 12	Erneuerung Zaun Friedhof Neustadt	Langfristige Maßnahme	



Zaun am Friedhof



Ellricher Straße



# MAßNAHMEN NEUSTADT



Toilettenanlage Saal „Hohnstein“



Kneippanlage / Armtauchbecken



Parkplatz Kurmittelhaus



Teichsanierung Lönspark



Fassadensanierung FFW



Fassadensanierung Bauhof



Fuß /Radweg Neustadt Osterode



Klostergasse

# MAßNAHMEN NEUSTADT



Osteröder Hauptstraße



Wiesenplatz



Straßenbeleuchtung Lönspark

Grundriss: Teilbereichsplanung Skateranlage

Maßstab 1:500



Schnitt A-A  
Maßstab 1:100

<b>Fortschreibung</b>	
<b>Dorferneuerungsplan</b>	
Gemeinde Neustadt/ Harz	
<b>Teilbereichsplanung 2</b>	
<b>Skateranlage Am Wiesenplatz</b>	
Stadtplanungsbüro Meißner	
Bsp. für den öffentlichen Gebrauch. Die Haftung und	
Druckkosten: Antragsgebühr 100,- Euro	



# MAßNAHMEN NIEDERSACHSWERFEN



Maßnahmenliste Niedersachswerfen		Kosten	Umsetzung
NSW 1	<b>Ausbau barrierefreies Dorfzentrum am Kirchplatz</b>	1.000.000 M €	2021
NSW 2	<b>Ausbau eines Rundwanderweges „Wasser und Gips“</b> 1.BA Neubau Fußgängerbrücke über die Bere – Sitzplatz am Wasser, Ausbau Wanderparkplatz	250.000 T €	2020
NSW 3	<b>Straßenausbau Siedlung Appenröder Straße (August-Bebel-Ring, etc.)</b>	700.000 T €	2023
NSW 4	<b>Sanierung Trauerhalle</b>		
NSW 5	<b>Sanierung Harzquerbahnweg</b>		
NSW 6	<b>Sanierung Kleine Gartenstraße</b>	100.000 T €	2025
NSW 7	<b>Sanierung Gehwege Goethestraße</b>	Langfristige Maßnahme	
NSW 8	<b>Ausbau eines Caravan-Stellplatzes und eines Tourismus-informations-Pavillons im Bereich HSB – Bahnhof</b>	Langfristige Maßnahme	



Trauerhalle



Harzquerbahnweg

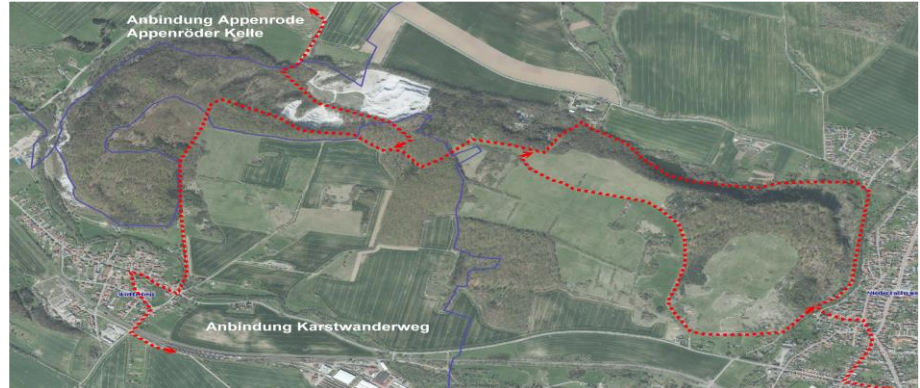
# MAßNAHMEN NIEDERSACHSWERFEN



Barrierefreies Dorfzentrum



Rundwanderweg 1. BA



Geplante Wegeführung des Rundwanderweges



Kleine Gartenstraße



Goethestraße



Caravan Stellplatz / Info Punkt



Appenröder Siedlung





Gestaltung Kirchplatz Variante 1





Gestaltung Kirchplatz Variante 2



Gestaltung Kirchplatz Variante 3

# MAßNAHMENPLAN



## Zeichenerklärung Maßnahmenplan

- |          |  |          |  |
|----------|--|----------|--|
| <b>1</b> | Errichtung Elektroanschluss am Dorfgemeinschaftshaus | <b>3</b> | Sanierung Hegeteich / Neugestaltung Umfeld |
| <b>2</b> | Straßenausbau Schenkenfleck                          | <b>4</b> | Sanierung Gebäude ehemaliger Konsum        |

GEK - GEMEINDE HARZTOR

## Gemeindliches Entwicklungskonzept der Gemeinde Harztor

OT Harzungen

Maßnahmenplan



Maßstab:	1 : 3.500	Datum:	April 2019	Revisionsnummer:	03.01
----------	-----------	--------	------------	------------------	-------

STADTPLANUNGSBÜRO  
MEißNER & DUMJAHN

Käthe-Kolwitz-Straße 9, 99734 Nordhausen  
Telefon: 0363 1990919  
Internet: www.meiplan.de  
E-Mail: info@meiplan.de

Für diese Zeichnung behalten wir uns alle Rechte vor. Sie darf ohne Zustimmung der Gemeindeglieder vervielfältigt, noch Dritten zugänglich gemacht werden.



Schulen der  
Dorferneuerung



07. / 08. Dezember  
2018

09. Januar | 20. Februar  
13. März | 11. April  
2019



Treffen der  
Dorfentwicklungsbeiräte

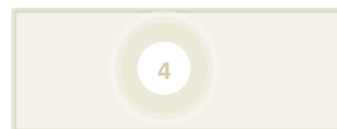


Stellungnahme des  
Landkreis Nordhausen



15. April bis 17. Mai  
2019

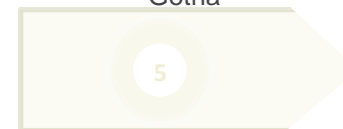
15. Mai 2019



Beschluss des GEK vom  
Gemeinderat Harztor



Abgabe / Vorstellen des  
GEK beim TLLLR in  
Gotha



31. Mai 2019







V I E L E N D A N K F Ü R I H R E  
A U F M E R K S A M T K E I T !